



SOCIÉTÉ
IMMOBILIÈRE
BÉLANGER




325 MARAIS

Local 105



Simon Ladouceur

 418 809-9309

 simon.ladouceur@
sibelanger.com

sibelanger.com

LOCAL À LOUER

3 371 pi.ca

EMPLACEMENT IDÉAL POUR LES COMMERCE DE DÉTAIL

Superbe local directement à l'angle de Pierre-Bertrand et de la rue du Marais. Ce local bénéficie d'une superbe visibilité et accessibilité. Siège social de la Société immobilière Bélanger, un plan de modernisation du bâtiment est en cours, incluant notamment, des bornes de recharges électriques.

Disponible dès maintenant, contactez-nous pour obtenir plus d'informations.



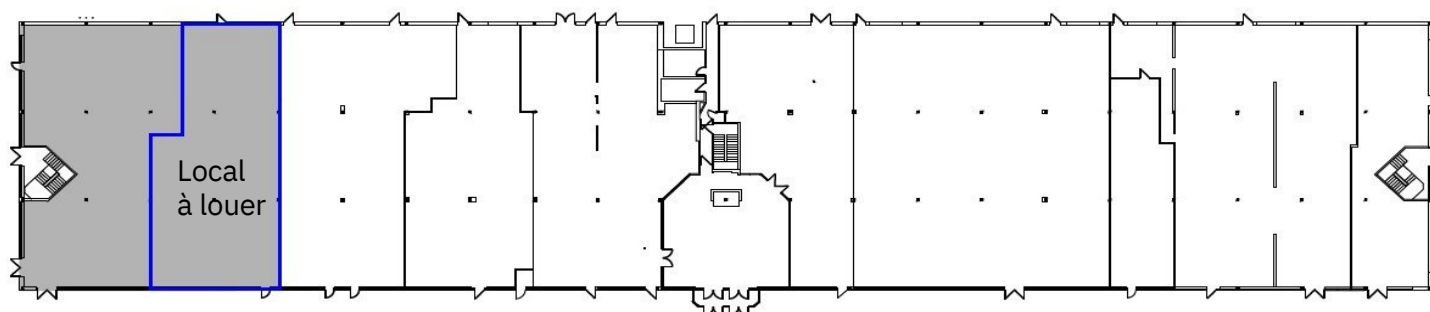
Accès facile par
l'autoroute de la
Capitale (40)



Emplacement
exceptionnel



Réseau de transport en
commun à proximité

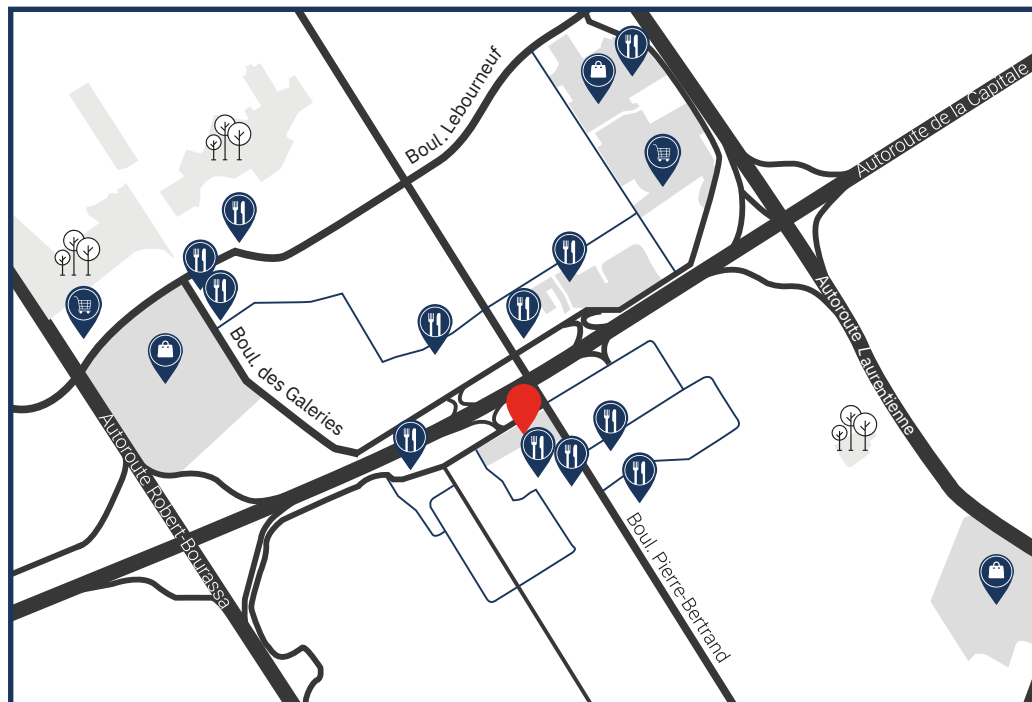


BOULEVARD PIERRE-BERTRAND

RUE MARAIS



Superficie totale de l'immeuble (pi ²)	80 158 pi ²
Superficie disponible (pi ²)	3 371 pi ²
Année de construction	1991
Hauteur libre	17,3 pieds
Loyer net	17\$/pi ²
Loyer additionnel	11.50\$/pi ²
Zonage	23308Ma



SERVICES À PROXIMITÉ



Walmart, Les Galeries Gourmandes, Costco, Maxi, Avril supermarché santé.



Cécile et Ramone, Casa Grecque, Oeuforie/Steak Frites, La Voie Maltée, McDonalds, Normandin, St-Hubert, Pizza Salvatoré, Chez Ashton, Starbucks.



Les Galeries de la Capitale, Place Fleur de lys, Méga Centre Lebourneur, Club Jouet, Cuisina, Réno-Dépôt.