



SOCIÉTÉ
IMMOBILIÈRE
BÉLANGER



325
MARAIS



Simon Ladouceur

 418 809-9309

 [simon.ladouceur@
sibelanger.com](mailto:simon.ladouceur@sibelanger.com)

sibelanger.com

LOCAL À LOUER

7 241 pi.ca

EMPLACEMENT IDÉAL POUR LES COMMERCE DE DÉTAIL

Superbe local parfaitement rectangulaire directement à l'angle de Pierre-Bertrand et de la rue du Marais. Ancien local du Tomas Tam qui bénéficie d'une superbe visibilité sur 175 pieds de façade. Futur siège social de la Société immobilière Bélanger, plan de modernisation du bâtiment en cours incluant notamment des bornes de recharges électriques.

Disponible dès maintenant, contactez-nous pour obtenir plus d'informations.



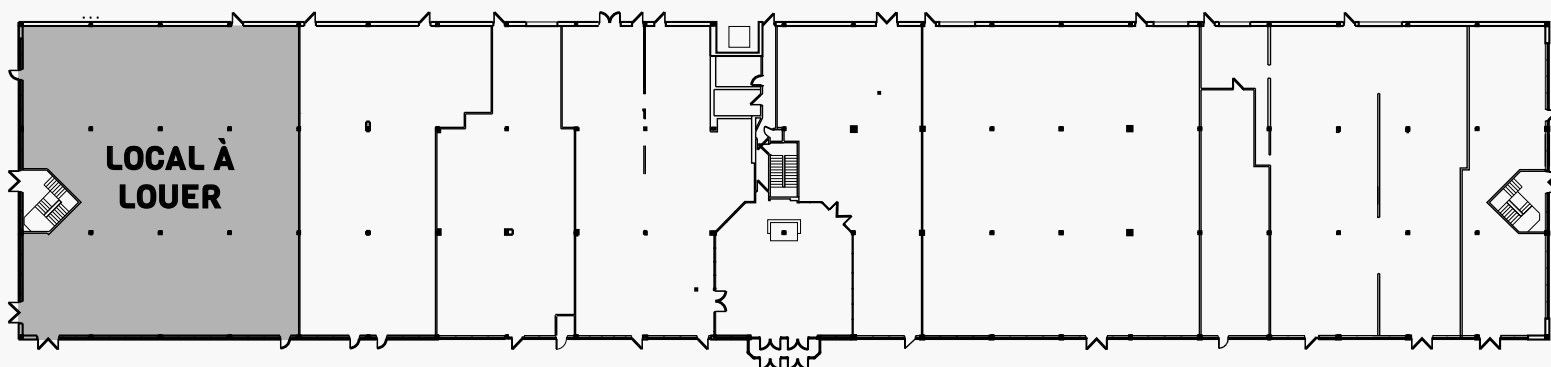
Accès facile par
l'autoroute de la
Capitale (40)



Emplacement
exceptionnel



Réseau de transport en
commun à proximité



EMPLACEMENT
DU LOCAL



Superficie totale de l'immeuble 80 158 pi²

Superficie disponible 7241 pi²

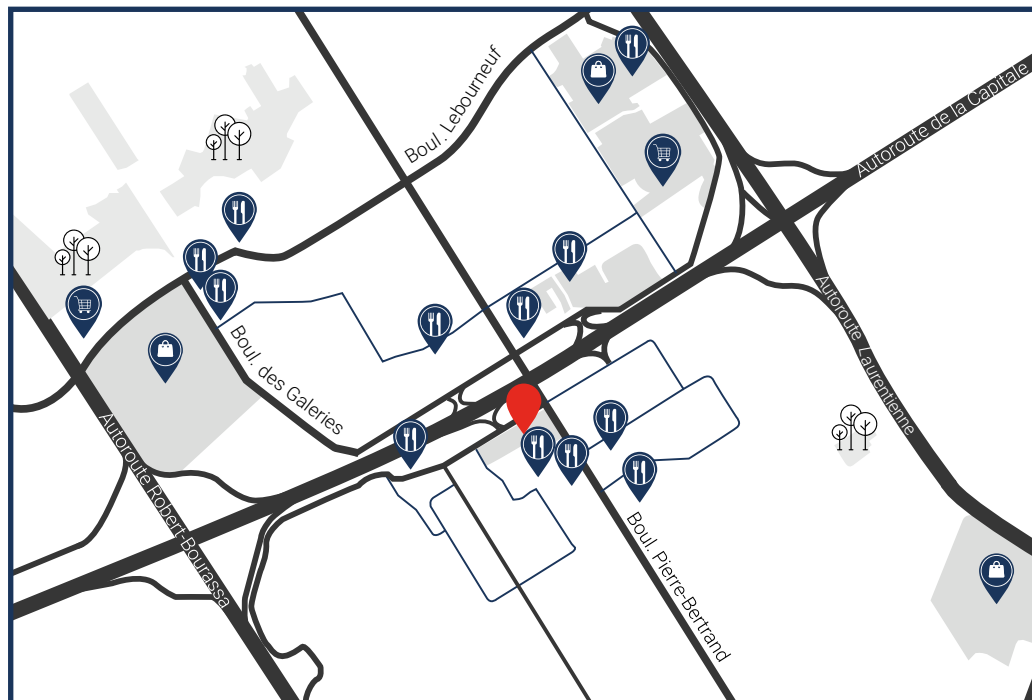
Année de construction 1991

Hauteur libre 17,3 pieds

Loyer net 18\$ / pi²

Loyer additionnel 11.50\$ / pi²

Zonage 23308Ma



SERVICES À PROXIMITÉ



Walmart, Les Galeries Gourmandes, Costco, Maxi, Avril supermarché santé.



Cécile et Ramone, Casa Grecque, Oeuforie/Steak Frites, La Voie Maltée, McDonalds, Normandin, St-Hubert, Pizza Salvatoré, Chez Ashton, Starbucks.



Les Galeries de la Capitale, Place Fleur de lys, Méga Centre Lebourneur, Club Jouet, Cuisina, Réno-Dépôt.